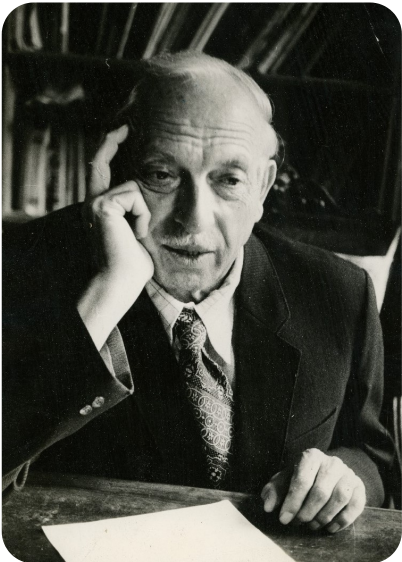




## საქართველოს მეცნიერებათა ეროვნული აკადემია

ქართული ენციკლოპედიის ი. აბაშიძის სახელობის მთავარი სამეცნიერო რედაქცია

### ზაქარაია პარმენ ფარნაოზის ძე



პ. ზაქარაია

ზაქარაია პარმენ ფარნაოზის ძე (24. VIII. 1914, სოფ. ნაჯახავო, ახლანდ. მარტვილის მუნიციპალიტეტი, - 20. IV. 2003, თბილისი), არქიტექტორი, ხელოვნებათმცოდნე. საქართველოს მეცნ. აკად. წ.-კორ. (1988). ხელოვნებათმცოდნეობის დოქტორი (1960), პროფესორი (1962), საქართველო. მეცნ. დამს. მოღვაწე (1973). დაამთავრა საქართველო. ინდუსტრიული ინ-ტი (1940). ეწეოდა პედ. მოღვაწეობას თბილ. სამხატვრო აკადემიაში, საქართველო. შოთა რუსთაველის სახ. თეატრ. ინ-ტში, სპი-ში. ს. ჯანაშიას სახ. საქართველო. სახელმწ. მუზეუმში ჩამოაყალიბა (1956) და ხელმძღვანელობდა შუა საუკუნეების საქართველოს ისტ. განყ-ბას. 1975-97 იყო თსუ-ის ხელოვნ. ისტ. და თეორიის კათედრის გამგე. ზ-ს მეცნ. კვლევის არე საკმაოდ ფართოა - ანტ. ხანიდან ხელოვნების დღევანდელ პრობლემებამდე,

ძირითადად იკვლევდა შუა საუკუნეების ქართ. ხუროთმოძღვრებას. მასვე ეკუთვნის ფუძემდებლური გამოკვლევები საქართველოს საფორტიფიკაციო ნაგებობების არქიტექტურაში. ზ. მუშაობდა არქეოლ. კვლევის დარგში, განსაკუთრებით დიდი დასახლებების, ნაქალაქარების გათხრებზე. მისი აქტ. მონაწილეობით და ხელმძღვანელობით გაითხარა დიდი არქეოლ. ობიექტები (ურბნისი, გრემი, ნოქალაქევი-არქეოპოლისი და სხვ.), აგრეთვე გვიანდელი ანტ. ხანის დას. საქართველოს ერთ-ერთი ნაქალაქარი ბილანეოსი-გუდაყვა-გუდავა (გალის მუნიციპალიტეტი), ციხესიმაგრე ჭაქვინჯა (IV-XVIII სს.), გაითხარა და აღდგა გიორგი სააკაძის რეზიდენცია ნოსტეში და სხვ.

თხზ.: ბოლნისები და ნულრულაშენი, თბ., 1953; ნაქალაქარ ურბნისის ხუროთმოძღვრება, თბ., 1965; საქართველოს ძველი ქალაქები და ციხეები, თბ., 1973; ნაქალაქარ გრემის არქიტექტურა, თბ., 1975; ქართული ცენტრალურ-გუმბათოვანი არქიტექტურა, ტ. 1-2, თბ., 1975-78; ტ. 3, თბ., 1981; ციხე-გოჯი-ნოქალაქევი, თბ., 1984 (თანაავტ. ნ. ლომოური); საქართველოს ძველი ციხესიმაგრეები, თბ., 1988; ქართული ხუროთმოძღვრება (XI-XVIII სს.), თბ., 1990; ქართული ხუროთმოძღვრების ისტორია, თბ., 2000 (თანაავტ. გ. აბრამიშვილი); Древние крепости Грузии, Тб., 1969; Зодчество Тао-Кларджети, Тб., 1991.

**ს. კინწურაშვილი**

---