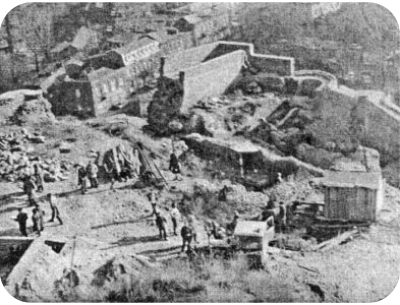




საქართველოს მეცნიერებათა ეროვნული აკადემია

ქართული ენციკლოპედიის ი. აბაშიძის სახელობის მთავარი სამეცნიერო რედაქცია

თბილისის დედაციხის (ნარიყალას) არქეოლოგიური გათხრები



არქეოლოგიური
გათხრები დედაციხეზე

თბილისის დედაციხის (ნარიყალას) არქეოლოგიური გათხრები, სისტემატური არქეოლოგიური გათხრები დაიწყო 1966 შოთა რუსთაველის იუბილესთან დაკავშირებით (გ. ლომთათიძე, ი. გძელიშვილი, ო. ტყემელაშვილი, ლ. რჩეულიშვილი, რ. გვერდნითელი). ხანგრძლივი ისტორიის განმავლობაში ციხის ხელში ჩასაგდებად გამართული ბრძოლების შედეგად იგი მრავალგზის არის დანგრეული, დაზიანებული, აღდგენილი და გადაკეთებული. ამის გამო ზღუდეებისა და გოდოლების პერანგს ჭრელი აღნაგობა აქვს.

გამოვლენილია შუა ფეოდალური ხანის მოჭიქული და მოუჭიქავი კერამიკა (აღმოჩენილი ნაშთების უმეტესობა გვიანფეოდალურ ხანას ეკუთვნის), ქვათლილებით შემოსილი და უხვად მოხუქურთმებული ტაძრის (შიდა ფართობი – 10,5 მ × 17,5 მ) ნაშთი, რ-იც XII-XIV სს-ში უნდა იყოს აგებული. გამოვლინდა აგურის სხვა ნაგებობებიც, მ. შ. ერთი, შიგნიდან კარგად შელესილი, კერამ. მონაპოვრის მიხედვით რუსთაველის ხანისაა. აქვე აღმოჩნდა ჩუქურთმიანი ქვის ნატეხი, რ-იც დიდი ტაძრის დეტალებისაგან განსხვავდება და უფრო ადრინდელია. არქეოლოგების ვარაუდით დედაციხის შიგნით ადრევე არსებობდა საყდარი, რ-ის საძირკველზე შუა ფეოდალურ ხანაში დიდი გუმბათიანი ტაძარი აუგიათ. დედაციხეზე მრავალრიცხოვან საგანთა შორის ნაპოვნია მოუჭიქავი და ცისფრად მოჭიქული კრამიტი და შორენკეცები, მოჭიქული ჯამ-ჭურჭელი, ქაშანურისა და თეთრი თხელი ფაიფურის მდიდრული იმპორტი. ჯამ-ჭურჭელი, მინის მდიდრული ჭურჭელი (ნაწილობრივ იმპორტი.), ქალის ძვირფასი ფეხსაცმელი, თითო-ოროლა სამკაული, ქვისა (უფრო ძველი) და თუჯის (საარტილერიო) უამრავი სატყორცნი ბირთვი (მათი ნაწილი ციხისთვის ნასროლია,

ნაწილი – ციხის მარაგის ნაშთია), თიხის ყალიონები, რკინის ხელსაწყოიარაღი, დიდი რაოდენობის ქართ. და უცხ. (მეტწილად სპილენძის) მონეტები, მოყოლებული რუსუდან მეფის დროიდან რუს. იმპ. ეკატერინემდე, ზოგი – უფრო ახალიც. განსაკუთრებული მნიშვნელობისაა „მეფეთა საკადრისი“, ძვირფასი ქაშანურისა და მინის სუფრის უნიკალური ჭურჭელი.

ლიტ.: ლ ო მ თ ა თ ი ძ ე გ., საქართველოს მოსახლეობის კულტურა და ყოფა I–XIII სს. (არქეოლოგიური მასალების მიხედვით), თბ., 1971; ლ ო მ თ ა თ ი ძ ე გ., ტ ყ ე შ ე ლ ა შ ვ ი ლ ი ო., გ ძ ე ლ ი შ ვ ი ლ ი ი., პირველი არქეოლოგიური კამპანია თბილისის დედაციხეზე, ივ. ჯავახიშვილის სახ. ისტორიის ინ-ტის XVI სამეცნიერო სესია, მიძღვნილი 1966 წ. საველე-არქეოლოგიური კვლევა-ძიების შედეგებისადმი, თბ., 1977.

ე. გოგაძე
