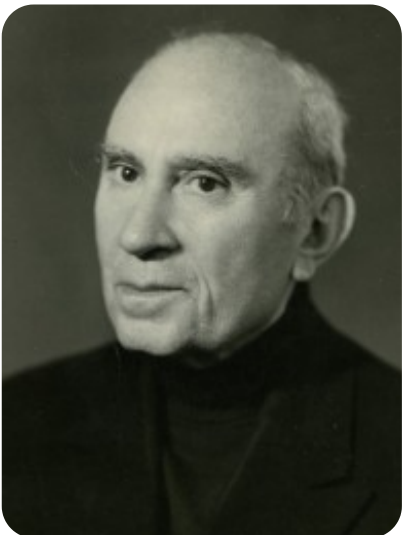


## საქართველოს მეცნიერებათა ეროვნული აკადემია

ქართული ენციკლოპედიის ი. აბაშიძის სახელობის მთავარი სამეცნიერო რედაქცია

### გამრეკელი ბორის ალექსანდრეს ძე



ბ. გამრეკელი

გამრეკელი ბორის ალექსანდრეს ძე (2. V. 1900, ზესტაფონი, - 25. XI. 1977, თბილისი), რეჟისორი, მსახიობი და დრამატურგი. საქართველო. დამს. არტისტი (1938) და საქართველო. ხელოვნ. დამს. მოღვაწე (1965). სასცენო მოღვაწეობა დაიწყო 1922-იდან. 1922-33 იყო თბილ., ბათ., სოხ., ფოთისა და ჭიათურის თეატრების მსახიობი და რეჟისორი. შემდეგ რეჟისორად მუშაობდა თბილისში მოზარდ მაყურებელთა ქართ. თეატრში (1933-38), კ. მარჯანიშვილის სახ. თეატრში (1939-41) და მუს. კომედიის თეატრში (1944-77). დადგა სპექტაკლები: მოზარდ მაყურებელთა თეატრში - გ. ნახუცრიშვილისა და ბ. გამრეკელის „ნაცარქექია“ (1935), „ლადო კეცხოველი“ (1937), „კაპიტანის ქალიშვილი“ (1937), გ. ბერძენიშვილის „აჭარის

მთებში“ (1937) და სხვ.; კ. მარჯანიშვილის სახ. თეატრში - ვ. სარდუს „მადამ სან-ჟენი“ (1939), ა. დიუმას „მარგარიტა გოტიე“ (1940), კ. ბუაჩიძის „მკაცრი ქალიშვილები“ (1941); მუს. კომედიის თეატრში - უ. ჰაჯიბეკოვის „არშინ მალ-ალან“, ვ. ცაგარეიშვილის „შვის დაბნელება“, ა. კერესელიძის „სამი პატარძალი“, ი. კალმანის „მარიცა“, გ. ცაბაძის „სიმღერა სიყვარულზე“ და „კურკას ქორწილი“, რ. ლალიძის „კომბლე“, ს. ცინცაძის „აბლაბუდა“, ნ. გუდიაშვილის „სალხინობელი“, ლ. იაშვილის „ბაბაჯანას ქოშები“, ტ. ბაქრაძის „შითან ხიხო“ და სხვ. შეასრულა როლები: არმანი (ა. დიუმას „მარგარიტა გოტიე“), ოსმან ალა (ს. მთვარაძის „სურამის ციხე“ დ. ჭონქაძის მიხედვით), არტური (ე. ვოლინიჩის „კრაზანა“), არსენა (მ. ჯავახიშვილის „არსენა მარაბდელი“), ერეკლე (ა. სუმბათაშვილის „ღალატი“), ლევან ხიმშიაშვილი (დ. ერისთავის „სამშობლო“) და სხვ.

ავტორია რამდენიმე პიესისა და ლიბრეტოსი. გ-ის შემოქმედება გამოირჩეოდა მდიდარი რეჟისორული ფანტაზიით, მახვილი სცენური მიგნებით, პროფესიული ოსტატობითა და კულტურით.

**ა. გვენცაძე**

---