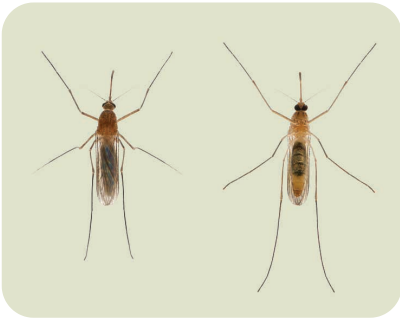




საქართველოს მეცნიერებათა ეროვნული აკადემია

ქართული ენციკლოპედიის ი. აბაშიძის სახელობის მთავარი სამეცნიერო რედაქცია

კულექსი



კულექსი

იზამთრებს სარდაფებში. გადამტანი სახეობებიც.

კულექსი (*Culex*), კოლოების გვარი Culicidae-თა ოჯახისა. გვარში 400-ზე მეტი სახეობაა. სისხლისმწოვი მწერებია. ზოგი მათგანი დაავადების (ფილარიოზი, იაპონური ენცეფალიტი, ენცეფალომიელიტი და სხვ.) გადამტანია. ყველაზე მეტად გავრცელებულია ფრინველის სისხლმწოვი *C. pipiens*. ადამიანს თავს ესხმის უმთავრესად სამხრეთში. უფრო ხშირად გვხვდება დასახლებულ პუნქტებში, შედის სახლებშიც. კვერცხებს დებს არხებში, კასრებში, ორმოებში. ზაფხულის განმავლობაში რამდენიმე თაობას იძლევა. კ-ის გვარში შედის ფრინველთა სისხლის პლაზმოდიუმის გადამტანი სახეობებიც.
