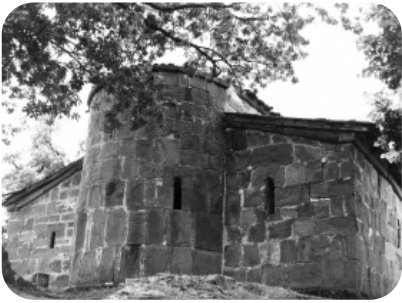




საქართველოს მეცნიერებათა ეროვნული აკადემია

ქართული ენციკლოპედიის ი. აბაშიძის სახელობის მთავარი სამეცნიერო რედაქცია

დერჩი



დერჩი, სოფელი წყალტუბოს მუნიციპალიტეტის მექვენის თემში (იმერეთის მხარე), მდ. რიონის მარცხ. ნაპირზე. ზ. დ. 500 მ, წყალტუბოდან 55 კმ. 330 მცხ (2002).

დერჩი იოანე ნათლისმცემლის ეკლესია XIV ს.

სოფ. დ. იხსენიება XII ს. საბუთში, საიდანაც ჩანს, რომ იგი მეფე გიორგი III-ს გელათის სამეფო სამწირველოსთვის შეუწირავს. სოფელი გვიანდ. ფეოდალ. ხანაში ლეჩხუმის შემადგენლობაში იყო. სოფლის შუაგულში, შემალღებულ ადგილზე, დგას იოანე ნათლისმცემლის ეკლესია (მოქმედია), რ-იც სავარაუდოდ XIV ს. მიეკუთვნება. მისი საბოლოო სახე რამდენიმე ეტაპად მიმდინარე მშენებლობის შედეგადაა ჩამოყალიბებული. ეკლესიის ცენტრ. სივრცე აღმ-ით ღრმა, ნალისებრი აფსიდითაა დასრულებული (იგი გარედან შვერილია). გვერდის მინაშენებთან დაკავშირებულია კედლებში გახსნილი თითო ფართო თალით. ჩრდილოეთის და სამხრეთის ნაგები ასევე

აფსიდითაა დასრულებული. ეკლესიის ძირითადი სივრცე, ისე როგორც მინაშენებისა, გადახურულია კამარით.

შესასვლელი დას-იდან და სამხრ-იდანაა. დას. მხარეს ნართექსია, რ-იც სამივე ნავთან არის დაკავშირებული. ეკლესია ორსაფეხურიან ბაქანზე დგას. ნაგებია მოყვითალო-მომწვანო ქვიშაქვის სხვადასხვა ზომის თლილი კვადრებით. დაგვირგვინებულია კარნიზით.

ფასადები სადაა, მხოლოდ დას. სარკმლის თავზეა ცხოველთა რელიეფური გამოსახულება. შიგნით კედლები მთლიანად მოხატული იყო (ნაწილობრივ ჩამონგრეულია), როგორც რელიგ. სცენების, ისე წმინდანთა გამოსახულებებით. საკურთხევლის წინ XVII ს-ის კანკელი დგას, ამავე დროისაა საკურთხევლის ზედა ნაწილში მოთავსებული ვრცელი ორსტრიქონიანი წარწერაც (დაზიანებულია).

სოფელში არის გვიანდ. შუა საუკ. რამდენიმე კოშკის ნანგრევი.

ლიტ.: ბ ე რ ძ ე ნ ი შ ვ ი ლ ი დ., ბ ა ნ ძ ე ლ ა ძ ე ი., ს უ რ ა მ ე ლ ა შ ვ ი ლ ი მ., ჭ უ რ ღ უ ლ ი ა ლ., ლეჩხუმი, თბ., 1983.

თ. ბერაძე
