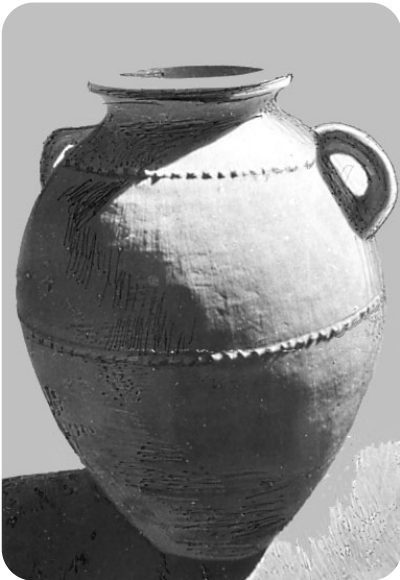




საქართველოს მეცნიერებათა ეროვნული აკადემია

ქართული ენციკლოპედიის ი. აბაშიძის სახელობის მთავარი სამეცნიერო რედაქცია

დორა



დორა

დორა, ქვევრისებრი ან კოკისებრი თიხის ჭურჭელი, მოუჭიქავი.

იხმარებოდა მარცვლეულის, მწნილის და სხვ. შესანახად, აგრეთვე სითხის საწყობად. საქართველოში სხვადასხვა კუთხეში მისი ფორმა და ტევადობა სხვადასხვანაირი იყო. მეგრული დ. ქვევრისებური მოყვანილობისა იყო და 1,5–12 ფუტს იტევდა.

ქვევრისაგან გამოირჩეოდა უფრო გადაშლილი პირით, ბრტყელი ძირითა და ყურებით. გარედან შემოვლებული ჰქონდა თიხისავე სადა ან დაკბილული სარტყლები. ლეჩხუმური დ. კოკას ჩამოჰგავდა და 30 ლიტრს იტევდა. მას

ჰქონდა ქობიანი პირი, მომაღლო ყელი, დაქანებული მხრები, განიერი, ქვემოთ მოვიწროებული მუცელი, ყურები და სწორი ძირი; შემკული იყო გეომ. და მცენარეული ორნამენტით.

იყო აგრეთვე ტუჩიანი, 15-ლიტრიანი დორაკი (დ-ს ნახევარი). XVIII ს. საბუთების მიხედვით, დ. კოკის ნახევარს უდრიდა (დაახლ. 15–18 ლ).

დ. ქართ. წერილობით წყაროებში დამოწმებულია XVI ს-იდან.

იხ. აგრეთვე მეტროლოგია ისტორიული.

რ. თოდუა
