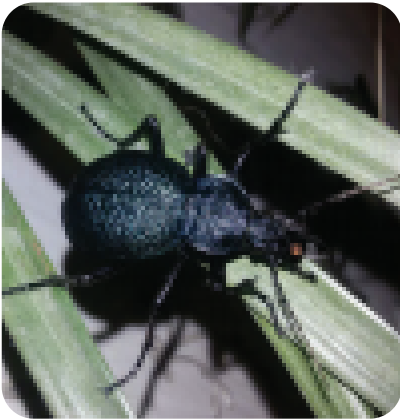




საქართველოს მეცნიერებათა ეროვნული აკადემია

ქართული ენციკლოპედიის ი. აბაშიძის სახელობის მთავარი სამეცნიერო რედაქცია

კავკასიური ბზუალა



კავკასიური ბზუალა

კავკასიური ბზუალა (*Carabus caucasicus*, Adams, 1817), მწერი ხეშეშფრთიანების (ჩოლეობტერა) რიგის, ბზუალების (*Carabidae*) ოჯახისა. 35-55 მმ სიგრძის ხოჭოა, ზურგი ლურჯი-იისფერი აქვს, ზოგჯერ მომწვანო შეფერილობის, მუცელი შავი, ბზინვარე, გვერდები კი - ლურჯი. დაფარულია უხეშნაოჭიანი ან მსხვილი მარცვლოვანი სტრუქტურით. ბინადრობს ზ. დ. 1500-1800 მ. გავრცელებულია კავკასიის, ჩრდ.-აღმ. თურქეთის, ჩრდ. ირანის რეგიონებში. წარმოდგენილია ორი ქვესახეობით: უფრო მცირე ზომის კ. ბ. (32-44 მმ) - ჩ. ც. ცაუცასიცუს, რ-იც ეტანება უმთავრესად ფართოფოთლოვან, იშვიათად - შერეულ ტყეებს, ასევე

ბაღებსა და პარკებს, და უფრო მოზრდილი კ. ბ. (45-55 მმ) - *C. c. colchicus*, ეტანება კირქვიან და კლდოვან ადგილებს. ბზუალა აქტიური მტაცებელია, იკვებება მუცელფეხიანი მოლუსკებით, წვიმის ჭიებით, მწერების მატლებით, მუხლუხოებით. ხოჭო ეწევა ღამის ცხოვრებას, გამრავლების პერიოდში აქტიურია დღისითაც, განსაკუთრებით - გაზაფხულზე და ზაფხულის დასაწყისში. გვხვდება მთელი სავეგეტაციო პერიოდის განმავლობაში. იზამთრებენ ზრდასრული ხოჭოები, მატლები ვითარდებიან ზაფხულში. გადაშენების გზაზე მდგომი სახეობაა. შეტანილია „საქართველოს წითელ ნუსხაში“.

ი. სხირტლაძე
