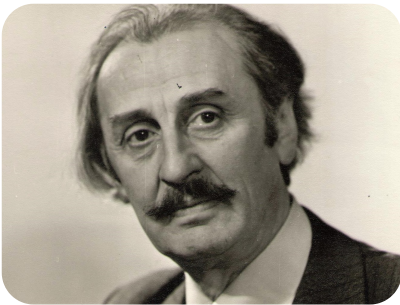




## საქართველოს მეცნიერებათა ეროვნული აკადემია

ქართული ენციკლოპედიის ი. აბაშიძის სახელობის მთავარი სამეცნიერო რედაქცია

### თალაკვაძე გრიგოლ (გიგოლა) ანდრეას ძე



გ. თალაკვაძე

თალაკვაძე გრიგოლ (გიგოლა) ანდრეას ძე (24. III. 1914, ოზურგეთი, - 16. XII. 2001, თბილისი), მსახიობი. საქართველო. სახ. არტისტი (1981). სასცენო მოღვაწეობას ეწეოდა 1942-იდან ოზურგეთის (1942-43 და 1946-49), ზესტაფონის (1943-45), თბილ. მოზარდ მაყურებელთა (1949-52) და სანკულტურის (1952-63) თეატრებში, ხოლო 1963-იდან შოთა რუსთაველის სახ. სახელმწ. აკად. თეატრის მსახიობი იყო. უპირატესად სახასიათო როლებს ასრულებდა. მის მიერ

შექმნილ სცენურ სახეებს ახასიათებს მკაფიო ინდივიდუალობა, ბუნებრიობა, სიმართლე და ორიგინალობა. **თ**-ის გამორჩეული როლებია: პეტუა (ა. ცაგარლის „ციმბირელი“), იერემია წარბა (გ. წერეთლის „პირველი ნაბიჯი“), ფაშა ეფენდი (ვ. გუნიას „და-ძმა“), ონისე (ა. ყაზბეგის „ხევისბერი გოჩა“), ოსმან-ალა (დ. ჭონქაძის „სურამის ციხე“), თავადი კონია (შ. დადიანის „გუშინდელნი“), იოველი (ო. იოსელიანის „სანამ ურემი გადაბრუნდება“), კაკუტა (პ. კაკაბაძის „ყვარყვარე“), მწყემსი (სოფოკლეს „ოიდიპოს მეფე“), სპირიდონი (ნ. აზიანის „უკანასკნელი მასკარადი“), ნოე (ნ. წულეისკირის და გ. გეგეჭკორის „ძველი სამრეკლო“), ბერდია (კ. გამსახურდიას „ხოგაის მინდია“).



**თ.** წარმატებით მოღვაწეობდა კინოშიც. კინოროლებიდან აღსანიშნავია სრულიად განსხვავებული ხასიათის სახეები: ილო („რაც მოგივა დავითაო“, 1959), სოლომან მორბელაძე („კარდაკარ“, 1960, დ. კლდიაშვილის მიხედვით), ბოსიმე („ბურთი და მოედანი“, 1961), თეოფილე („ჭიაკოკონა“, 1961), კონია („მე ვხედავ მზეს“, 1965), ილარიონი („შეხვედრა წარსულთან“, 1966), ილიკო პერტია („დათა თუთაშხია“, 1978), კონია („გამოაღეთ ფანჯრები“, 1981), მიტო („დღეს ღამე უთენებია“, 1983), გოკიელი („ორშაბათი ჩვეულებრივი დღეა“, 1984) და სხვ.

გ. თალაკვაძე. ვებრი, გ.  
ნახუცრიშვილის  
„ჭინჭრაქა“.

---