

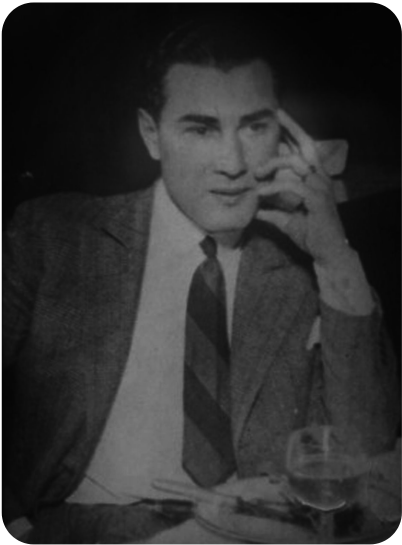


## საქართველოს მეცნიერებათა ეროვნული აკადემია

ქართული ენციკლოპედიის ი. აბაშიძის სახელობის მთავარი სამეცნიერო რედაქცია

---

### გურიელი-ჭყონია არჩილ



ა. გურიელი-ჭყონია

გურიელი-ჭყონია არჩილ (18. II. 1895, ქუთაისი, - 21. XI. 1955, ნიუ-იორკი), ქართველი მრეწველი, ბიზნესმენი, საზოგადო და პოლიტიკური მოღვაწე. გიმნაზიის დასრულების შემდეგ (1915) ეწეოდა აქტ. პოლიტ. და საზ. საქმიანობას. 1917-იდან იყო საქართვე. ეროვნ.- დემოკრ. პარტიის წევრი, 1921 - თებერვლის ბრძოლების (ბოლშევიკური რუს. მე-11 არმიის წინააღმდეგ) აქტ. მონაწილე. საქართვე. ოკუპაციის შემდეგ ცხოვრობდა საფრანგეთში (1922-37), 1937-იდან - აშშ-ში. 1937 ცოლად შეირთო ცნობილი ბიზნესმენი და კოლექციონერი ელენე რუბინშტეინი. მათ აშშ-ში დააფუძნეს პარფიუმერიის სამრეწვ. და სავაჭრო ქსელი „Gourielli Apothecary“. გ.-ჭ. იყო, აგრეთვე, ცნობილი პარფიუმერული წარმოების „Prince

Matchabelli" თანადამფუძნებელი. გ.-ჭ. აქტიურად იყო ჩაბმული ქართ. პოლიტ. ემიგრაციის საზ.- პოლიტ. ცხოვრებაში. იყო აშშ-ის ქართ. ასოციაციის ერთ-ერთი ფუძემდებელი (1945-47 - თავ-რე).

ლ. ურუშაძე

---