

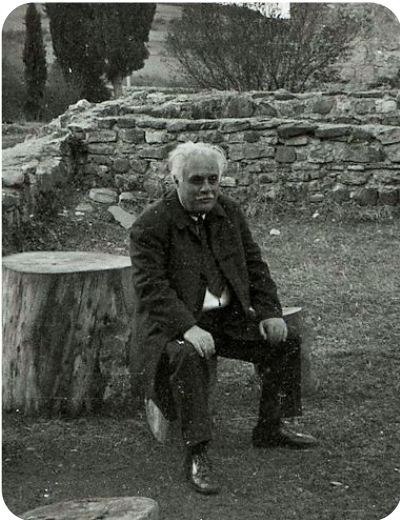


## საქართველოს მეცნიერებათა ეროვნული აკადემია

ქართული ენციკლოპედიის ი. აბაშიძის სახელობის მთავარი სამეცნიერო რედაქცია

---

### ლოლაშვილი ივანე ალექსანდრეს ძე



ი. ლოლაშვილი

ლოლაშვილი ივანე ალექსანდრეს ძე (26. XII. 1918, სიღნაღი, - 20. V. 1984, თბილისი), ლიტერატურათმცოდნე, ფილოლ. მეცნ. დოქტორი (1967), პროფესორი (1973). 1972-იდან იყო შოთა რუსთაველის სახ. ქართ. ლიტ-რის ისტორიის ინ-ტის ძვ. ქართული ლიტ-რის განყ-ბის ხელმძღვანელი. იკვლევდა V-XVIII სს. ქართ. ლიტ-რისა და ფილოს. აზრის ისტ. საკითხებს. ლ-ის ძირითადი ნაშრომებია „რუსთაველი და თამარის ისტორიკოსთა ვინაობის პრობლემა“ (1961); „ძველი ქართველი მეხოტბენი“ (I-II, 1957-64); „არეოპაგიტიკის პრობლემები“ (1972); „ფსევდოდიონისესა და პეტრე იბერიელის იდენტურობის პრობლემა ქართულ და ევროპულ მეცნიერებაში“ (1973); „არსენ იყალთოელი“ (1978). „თამარ მეფის აკლდამა

გელათში“ (1971) და სხვ. 1968 გამოსცა იოანე პეტრიწის „სათნობათა კიბე“ ვრცელი გამოკვლევითა და კომენტარებით.

ლიტ.: კ უ ტ ი ბ ა შ ვ ი ლ ი ზ., ივანე ლოლაშვილი, თბ., 1992.

---