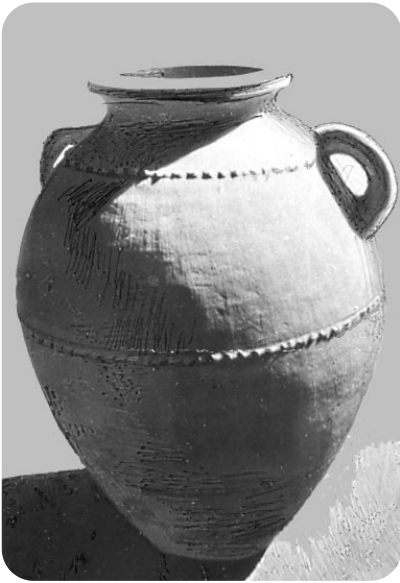




## საქართველოს მეცნიერებათა ეროვნული აკადემია

ქართული ენციკლოპედიის ი. აბაშიძის სახელობის მთავარი სამეცნიერო რედაქცია

### დორა



დორა

დორა, ქვევრისებრი ან კოკისებრი თიხის ჭურჭელი, მოუჭიქავი.

იხმარებოდა მარცვლეულის, მწნილის და სხვ. შესანახად, აგრეთვე სითხის საწყობად. საქართველოში სხვადასხვა კუთხეში მისი ფორმა და ტევადობა სხვადასხვანაირი იყო. მეგრული დ. ქვევრისებრი მოყვანილობისა იყო და 1,5–12 ლიტრს იტევდა.

ქვევრისაგან გამოირჩეოდა უფრო გადაშლილი პირით, ბრტყელი ძირითა და ყურებით. გარედან შემოვლებული ჰქონდა თიხისავე სადა ან დაკბილული სარტყლები. ლეჩხუმური დ. კოკას ჩამოჰგავდა და 30 ლიტრს იტევდა. მას

ჰქონდა ქობიანი პირი, მომაღლო ყელი, დაქანებული მხრები, განიერი, ქვემოთ მოვიწროებული მუცელი, ყურები და სწორი ძირი; შემკული იყო გომ. და მცენარეული ორნამენტით.

იყო აგრეთვე ტუჩიანი, 15-ლიტრიანი დორაკი (დ-ს ნახევარი). XVIII ს. საბუთების მიხედვით, დ. კოკის ნახევარს უდრიდა (დაახლ. 15–18 ლ).

დ. ქართ. წერილობით წყაროებში დამოწმებულია XVI ს-იდან.

იხ. აგრეთვე მეტროლოგია ისტორიული.

რ. თოდუა

---